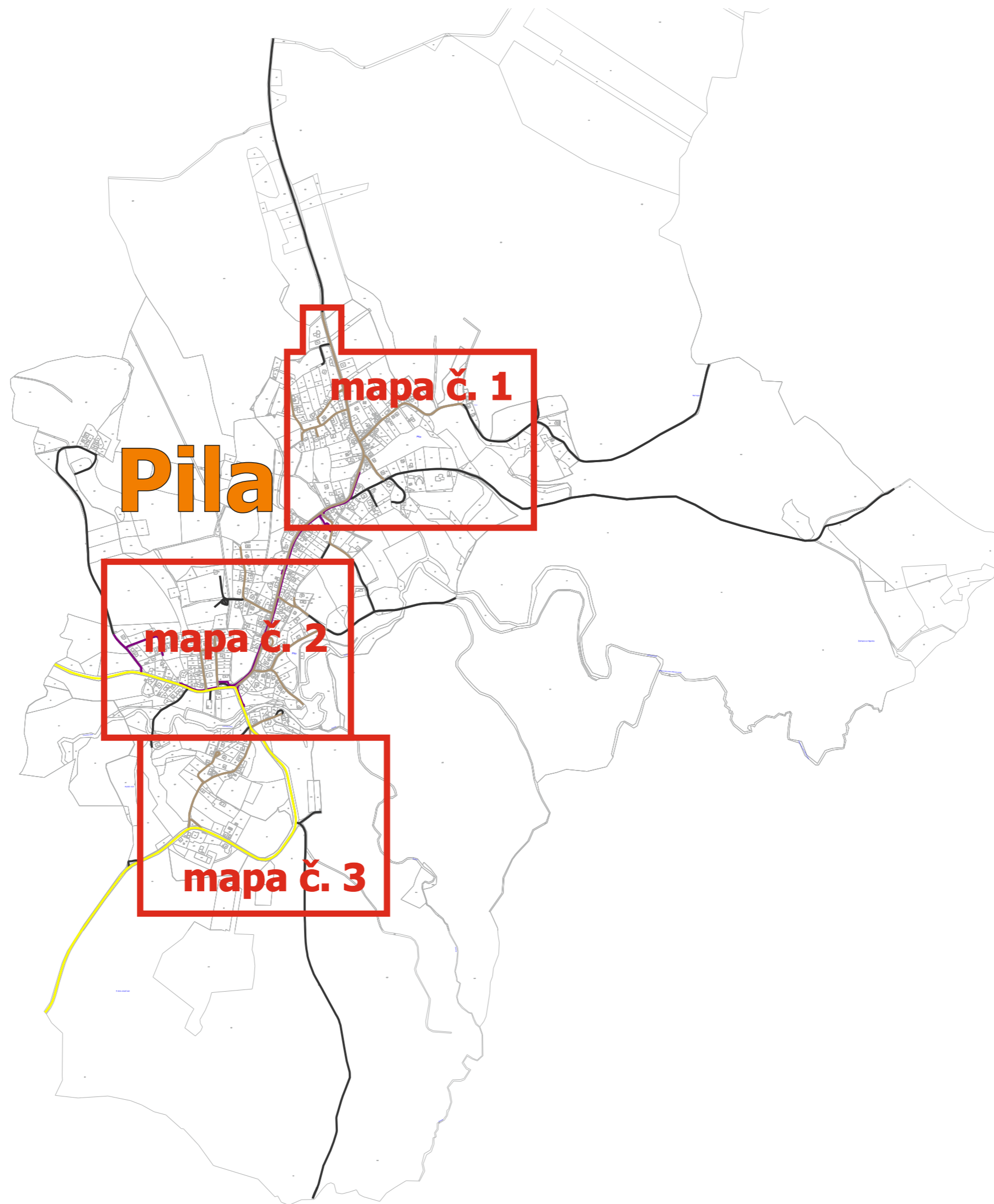


PASPORT A PROJEKT
SVISLÉHO DOPRAVNÍHO ZNAČENÍ
A DOPRAVNÍHO ZAŘÍZENÍ
OBCE PILA
GRAFICKÁ ČÁST

PasProRea PD s. r. o.,
Homole 198, 370 01 Homole
Zpracoval: Alena Součková
Kontroloval: Michal Šustek

Datum: Květen 2024

Přehledka

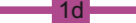


Obec Pila




Pasport a projekt svislého dopravního značení a dopravního zařízení

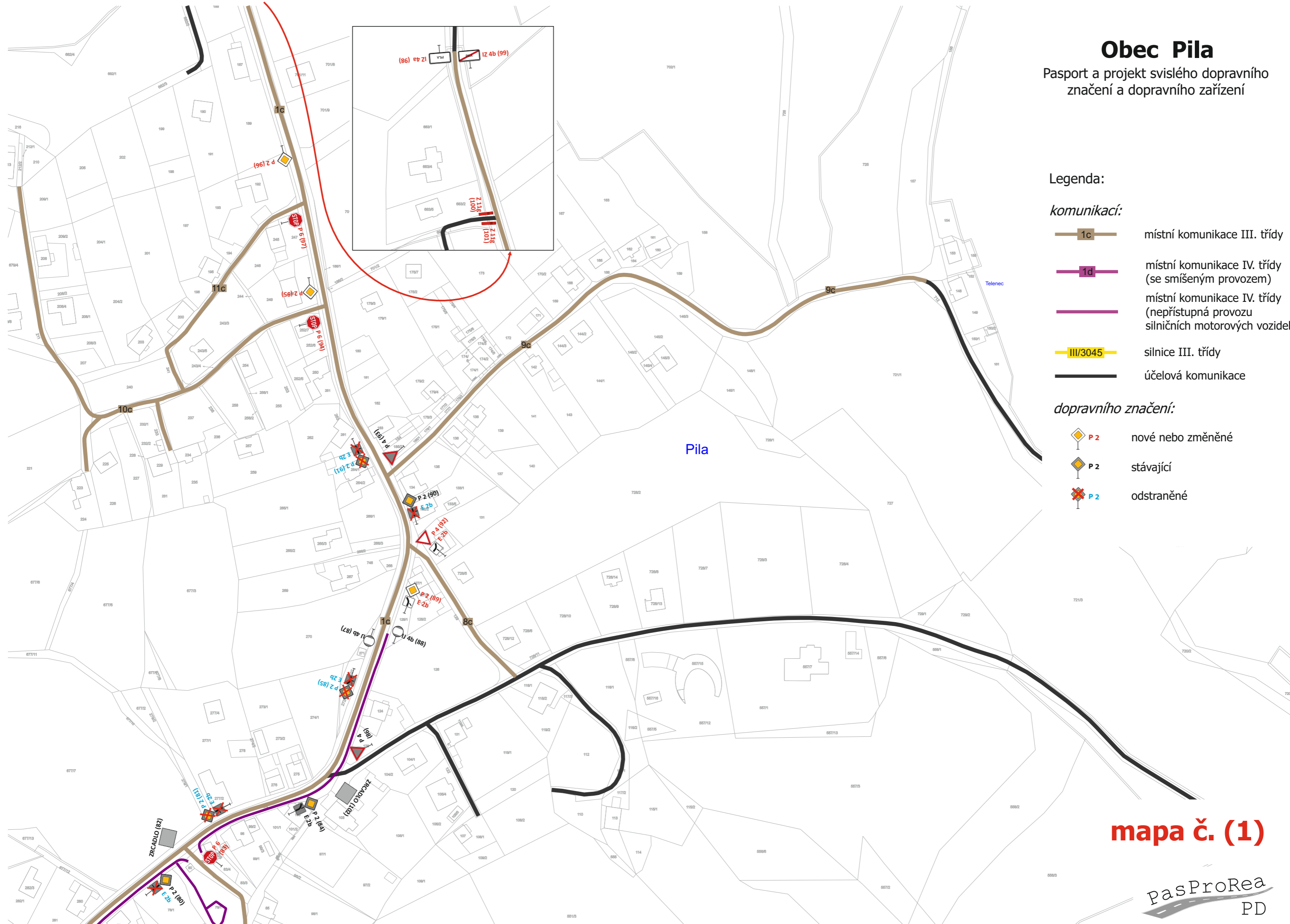
Legenda:

komunikací:

-  1c místní komunikace III. třídy
-  1d místní komunikace IV. třídy (se smíšeným provozem)
-  místní komunikace IV. třídy (nepřístupná provozu silničních motorových vozidel)
-  III/3045 silnice III. třídy
-  účelová komunikace

dopravního značení:

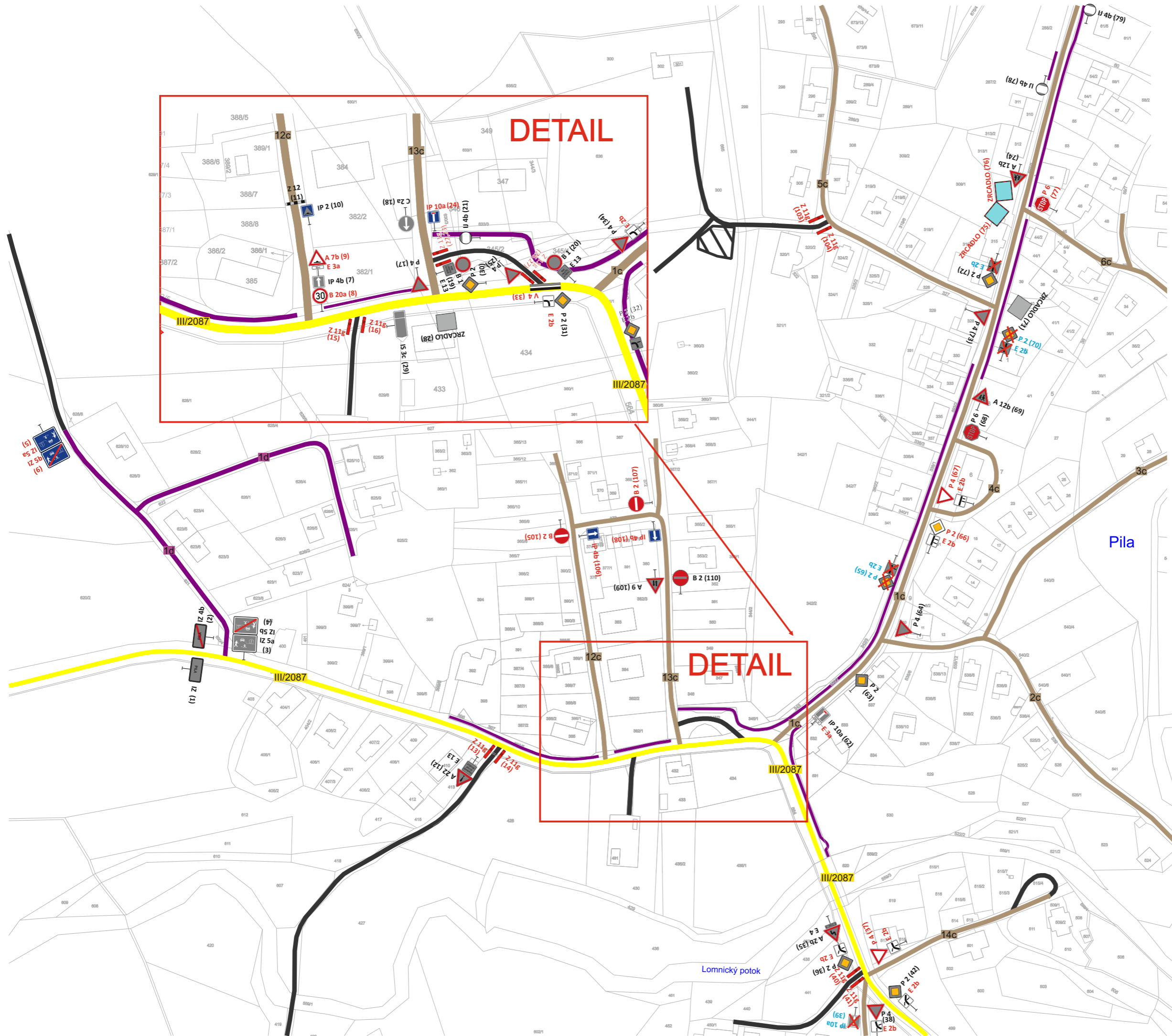
-  P 2 nové nebo změněné
-  P 2 stávající
-  P 2 odstraněné



mapa č. (1)

Obec Pila

Pasport a projekt svislého dopravního značení a dopravního zařízení



Legenda:

komunikací:

- 1c místní komunikace III. třídy
- 1d místní komunikace IV. třídy (se smíšeným provozem)
- místní komunikace IV. třídy (nepřístupná provozu silničních motorových vozidel)
- III/3045 silnice III. třídy
- účelová komunikace

dopravního značení:

- P 2 nové nebo změněné
- P 2 stávající
- P 2 odstraněné

mapa č. (2)

Obec Pila




Pasport a projekt svislého dopravního značení a dopravního zařízení

Legenda:

komunikací:

-  1c místní komunikace III. třídy
-  1d místní komunikace IV. třídy (se smíšeným provozem)
-  místní komunikace IV. třídy (nepřístupná provozu silničních motorových vozidel)
-  III/3045 silnice III. třídy
-  účelová komunikace

dopravního značení:

-  P 2 nové nebo změněné
-  P 2 stávající
-  P 2 odstraněné



mapa č. (3)